

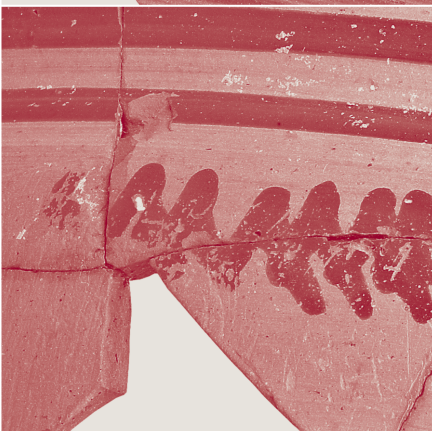
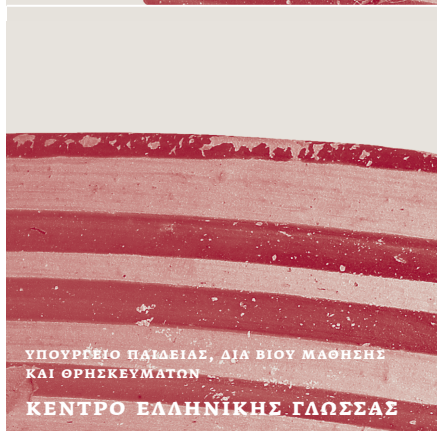
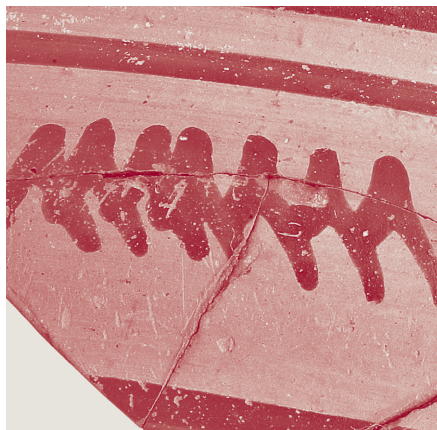
Panhellenes at Methone:

graphê in Late Geometric
and Protoarchaic Methone,
Macedonia (ca 700 BCE)

Πανέλληνες εις Μεθώνη:

γραφή στην ύστερη γεωμετρική
και πρωτοαρχαϊκή Μεθώνη,
Μακεδονία (περ. 700 π.Χ.)

8-10 Ιουνίου 2012, Κινηματογράφος Ολύμπιον
αίθουσα «Παύλος Ζάννας»



ΥΠΟΥΡΓΕΙΟ ΠΑΙΔΕΙΑΣ, ΔΙΑ ΒΙΟΥ ΜΑΘΗΣΗΣ
ΚΑΙ ΘΡΗΣΚΕΥΜΑΤΩΝ
ΚΕΝΤΡΟ ΕΛΛΗΝΙΚΗΣ ΓΛΩΣΣΑΣ

Ο Πρόεδρος και τα μέλη του ΔΣ του Κέντρου Ελληνικής Γλώσσας σας προσκαλούν στο διεθνές συνέδριο

Panhellenes at Methone:

graphê in Late Geometric and Protoarchaic Methone,
Macedonia (ca 700 BCE)

Πανέλληνες εις Μεθώνην:

γραφή στην ύστερη γεωμετρική και πρωτοαρχαϊκή
Μεθώνη, Μακεδονία (περ. 700 π.Χ.)

Υπουργείο Παιδείας,
Διά Βίου Μάθησης
και Θρησκευμάτων

**Κέντρο
Ελληνικής
Γλώσσας**

Το συνέδριο διοργανώνεται στο πλαίσιο του προγράμματος «Διάλεκτοι της Αρχαίας Ελληνικής με κομβική ιστορική σημασία για τη συνέχεια της ελληνικής γλώσσας και πολιτισμικής παράδοσης» και θα πραγματοποιηθεί στη Θεσσαλονίκη, 8–10 Ιουνίου 2012 στην αίθουσα «Παύλος Ζάννας» (Κινηματογράφος Ολύμπιον, Πλατεία Αριστοτέλους 10).

Γλώσσα του συνεδρίου θα είναι η αγγλική.

Για περισσότερες πληροφορίες επισκεφτείτε την ιστοσελίδα:
«Θετίμα-Αρχαίες ελληνικές διάλεκτοι»
<http://ancdialects.greeklanguage.gr>

Οργανωτική Επιτροπή:

Jenny Strauss Clay

Πανεπιστήμιο της Virginia

Αντώνιος Ρεγκάκος

ΑΠΘ, ΚΕΓ

Γιάννης Τζιφόπουλος

ΑΠΘ, ΚΕΓ



Ευρωπαϊκή Ένωση
Ευρωπαϊκό Κοινωνικό Ταμείο



ΥΠΟΥΡΓΕΙΟ ΠΑΙΔΕΙΑΣ, ΔΙΑ ΒΙΟΥ ΜΑΘΗΣΗΣ ΚΑΙ ΘΡΗΣΚΕΥΜΑΤΩΝ
ΕΙΔΙΚΗ ΥΠΗΡΕΣΙΑ ΔΙΑΧΕΙΡΙΣΗΣ

Με τη συγχρηματοδότηση της Ελλάδας και της Ευρωπαϊκής Ένωσης



Η Πράξη υλοποιείται μέσω του Επιχειρησιακού Προγράμματος «Εκπαίδευση και Διά Βίου Μάθηση» του Υπουργείου Παιδείας Διά Βίου Μάθησης και Θρησκευμάτων, και συγχρηματοδοτείται από την Ευρωπαϊκή Ένωση (Ευρωπαϊκό Κοινωνικό Ταμείο – εκτ) και από Εθνικούς Πόρους (ΕΣΠΑ 2007–2013).